



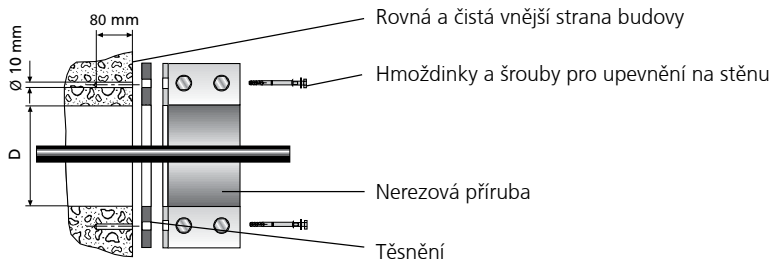
HRD-FG a HRD-F

Dělená a nedělená nerezová příruba

Montážní návod

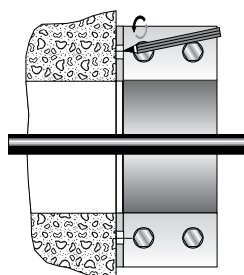


Pokyny:



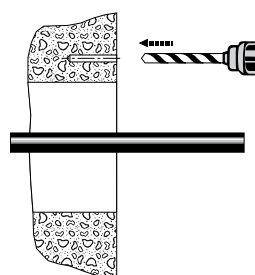
Dělenou přírubu nejprve rozdělte, umístěte přes procházející kabely nebo potrubí, odstraňte krycí papír a opět sešroubujte dohromady (10 Nm/M8; 20 Nm/M10).

1 Označení otvorů



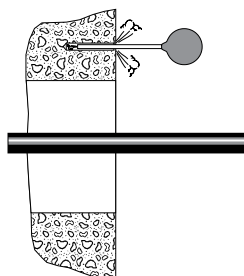
Důkladně odstraňte a vyrovnejte všechny nerovnosti povrchu stěny v oblasti příruby. Vystředte přírubu k otvoru a označte otvory pro hmoždinky.

2 Vyvrtání otvorů



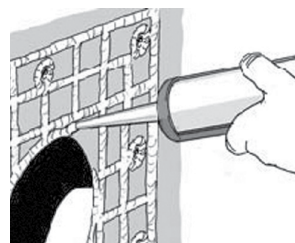
Vyvrtejte otvory pro hmoždinky. (80 mm hluboké, průměr 10 mm)

3a Vyčištění vyvrtaných otvorů



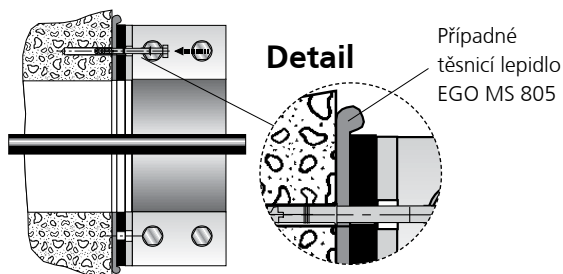
Vyčistěte otvory pro hmoždinky.

3b Případné zatěsnění



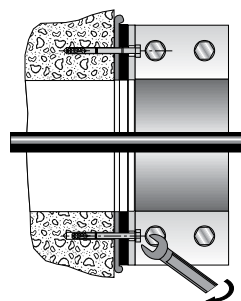
Při nerovném podkladu je nutné dodatečně nanést přilnavé těsnící lepidlo EGO MS 805 (není součástí dodávky) síťovitě na stěnu a okolo otvorů pro hmoždinky.

4 Umístění příruby



Hmoždinku zatlačte do vyvrtaného otvoru a šroub prostrčte otvorem v přírubě.

5 Utažení



Postupně utahujte všechny šrouby, dokud není příruba pevně uchycena na stěně.

Nyní je příruba připravena k instalaci těsnění Hauff-Technik.

Důrazně upozorňujeme na to, že při odchýlení se od údajů v návodu na montáž a při neodborném použití našich výrobků jakož jejich kombinaci s cizími výrobky nepřebíráme při případných následných škodách žádné záruky.

T_a_C_e_T 2020-01