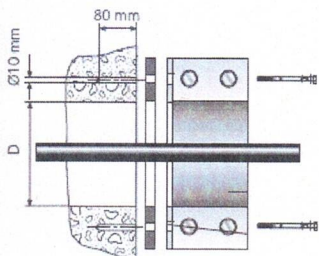


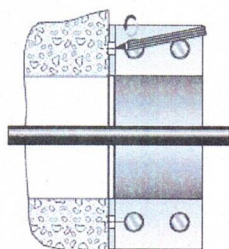
Montážny návod HRD FG



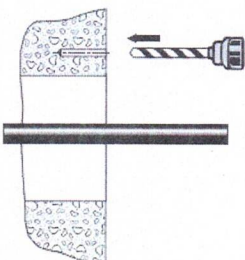
- Príruba sa inštaluje na vonkajšiu stranu budovy. Musí byť rovná a čistá.
- Uťahovací moment kotiev v betóne je max. 14 Nm, v murive max. 6 Nm.
- Min. vzdialenosť od hrany steny je 150 mm.

Rozdeľte obe polovice príruby a nasadte ich cez prechádzajúci kábel alebo potrubie. Odstráňte krycí papier z tesniacej pásky a ľahko zošróbujte dohromady.

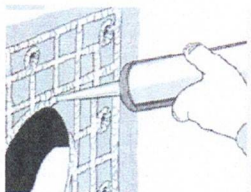
Konečné zošróbovanie oboch častí príruby prevádzajte až po umiestnení tesnenia HRD alebo HSD. Pre konečné zošróbovanie použite uťahovací moment 10 Nm.



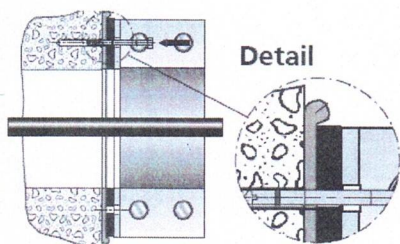
- 1) Označte otvory pre hmoždinky. Vycentrujte prírubu voči otvoru a označte otvory pre hmoždinky. Odstráňte nerovnosti, vyrovnajte a vyhladte povrch v budúcom mieste príruby.



- 2) Vyvrtajte otvory pre hmoždinky – hĺbka 80 mm, Ø 10 mm. Potom vyvrtané otvory vyčistite.



- 3) Pre dokonalú prilievavosť k povrchu použite tesniace lepidlo a tmel Sikaflex 11 FC (nie je súčasťou dodania). Naneste ho okolo otvorov a na zvyšnú plochu v tvare mriežky.



- 4) Pritlačte prírubu pevne k stene. Pomocou šróby s tesniacou podložkou zatlačte hmoždinku cez prírubu tak, aby bola v rovine so stenou.

V detaile vytlačovania použitého tesniaceho lepidla a tmelu. Následne utiahnite postupne všetky šróby (v betóne max. 14 Nm, v murive max. 6 Nm).