

Systém připojení a vedení kabelových chrániček – vodostavební beton

Kombinace systému HSI se spirálovými chráničkami Hateflex nabízí spolehlivé vedení kabelů a jejich následné vodotěsné a plynotěsné připojení k objektům s těsností až 2,5 baru. Využívá se hojně například u rozveden k propojení mezi dvěma budovami nebo kabelovými kanály. Chráničku je možné vodotěsně a plynotěsně připojit k objektu pomocí ucpávek nebo systémových vík HSI. Při použití oboustranné ucpávky s druhým systémovým víkem nabízí zdvojenou ochranu. Další možností je ukončení chráničky přípojovací objímkou, která zajistí utěsnění kabelů vycházejících přímo z chráničky.

HSI 150 KMA – pro průměr chrániček 160 - 170 mm

Ucpávka k vložení do bednění a následnému zalití betonem. Dodává se dle tloušťky stěny. Min. tloušťka stěny je 120 mm. Po betonáži se chránička připojuje vsunutím skrze gumovou manžetu a následným utažením nerezové objímky. Těsnost je do 2,5 baru. Z druhé strany ucpávky je možno utěsnit procházející kabely pomocí systémových vík. V případě použití korugované chráničky je třeba doobjednat spínací kroužky dle dodavatele chráničky.

Objednací číslo: HSI150 1x1 KMA172/X
X = tl. stěny v mm

HSI 150 MA – pro průměr chrániček 110 do 172 mm

Systémové víko pro připojení chrániček k již zabetonovaným ucpávkám HSI 150. Po otevření ucpávky a instalaci systémového víka se připojuje chránička vsunutím do gumové manžety a utažením nerezové stahovací objímky. V případě hladké chráničky se používají víka HSI 150 MA GR. V případě korugované chráničky víka HSI 150 MA WR, kdy je součástí spínací kroužek dle dodavatele chráničky. Těsnost je do 0,5 baru. Z druhé strany ucpávky je možno utěsnit procházející kabely pomocí systémových vík.

Kabelová chránička Hateflex

Hlavní předností chráničky Hateflex je její pevnost (až 745 N). Zároveň je odolná povětrnostním vlivům, UV záření i mořské vodě. Je vyrobena kombinací pevného a měkkého PVC, což zajišťuje i její flexibilitu. Uvnitř je opatřena povlakem z Hytonu pro šetrné protažení kabelů. Těsnost chráničky samotné je 2,5 baru. Je k dostání ve dvou provedeních – Hateflex 150 a Hateflex 90.

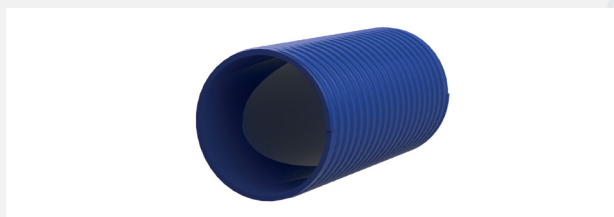


HSI 150 KMA



HSI 150 MA

Vnější průměr chráničky	HSI 150 MA GR	HSI 150 MA WR
90 - 113	HSI 150 MA 110 GR	HSI 150 MA 110 WR
110 - 125	HSI 150 MA 125 GR	HSI 150 MA 125 WR
130 - 145	HSI 150 MA 145 GR	-
150 - 172	HSI 150 MA 168 GR	HSI 150 MA 168 WR



Hateflex

	Vnitřní průměr	Vnější průměr	Hmotnost	Radius ohybu (+5°C)	Max. délka rolí
Hateflex 150	150 mm	167 mm	5,5 kg/m	900 mm	25 m
Hateflex 90	90 mm	103 mm	2,4 kg/m	500 mm	25 m

Ukončovací manžeta KES MA SG

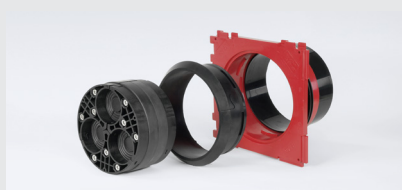
Ukončovací manžeta slouží k vodotěsnému a plynotěsnému zakončení chráničky Hateflex. Gumová manžeta obsahuje segmentové prstence, díky kterým je možné ji přizpůsobit průměru procházejících kabelů. Případně je možné ji vyrobit na zakázku pro potřebný průměr kabelů.



KES MA SG

Typ Hateflexu	Počet procházejících kabelů	Vhodný vnější Ø procházejících kabelů v mm	Objednací číslo
Hateflex 150	1	48 - 83	KES150 MA WE160 SG 1x48-83 SET
Hateflex 150	3	22 - 58	KES150 MA WE160 SG 3x22-58 SET
Hateflex 150	6	8 - 36	KES150 MA WE160 SG 6x8-36 SET
Hateflex 90	1	18 - 65	KES90 MA90-102/90-102 WE100 SG 1x18-65

Možnosti utěsnění kabelů na vnitřní straně budovy (více informací v katalogu HSI)



Systémové víko HSI 150 DG



Systémové víko HSI 150 D



Těsnění HRD 150/160 GF.....

Příklady použití:



Korugovaná chránička připojená k objektu ucpávkou HSI 150 1x1 KMA 172/300



Kabely utěsněné ukončovací manžetou KES150 MA WE160 SG 3x22-58 SET



Připojená chránička Hateflex k ucpávce pomocí systémového víka HSI 150 MA 168 GR



Chráničky Hateflex při propojení dvou objektů

Jsme tady pro Vás.

Zcela jedno jaké požadavky a přání máte – dodáme Vám každé provedení.
Rychle a cenově výhodně. Kontaktujte nás! Osobně Vám velmi rádi poradíme.

BETTRA

BETTRA, s.r.o.
V Háji 1092/15, 170 00 Praha 7

Telefon: 220 874 790
Mobil: 603 206 593

bettra@bettra.cz
www.bettra.cz